

SUOMEN MAATALOUSHUOLTO
KIERRÄTYS OY
SUMAKI

23.10.2024 - Kiertotalouden mahdollisuudet maataloudessa

- Ensimmäinen kokoontuminen 10/2022
 - Yhtiö perustettu 03/2023
 - Sumi Oy:n tytäryhtiö
 - Sumin rooli ainoastaan hallinnollinen
 - Voittoa tavoittelematon yritys
 - Yleishyödyllisyys päätös saatu verottajalta

- Toimialana maatalousmuovien kierrätysyhteisö
 - Maatalousmuoveilla ei ole lakisääteistä tuottajavastuuta
 - Toiminnasta käytetään nimeä Kierrätysyhteisö
 - Ei saa sekoittaa lakisääteiseen tuottajayhteisöön
 - Jätelain tuottajavastuuasiat pohjana yrityksen toiminnassa ja toiminnan suunnittelussa

- Yrityksen toiminnasta vastaavat jäsenyritykset
 - Maatalousmuovien myyntiketjussa mukana olevat yritykset
 - Valmistajat, maahantuojat ja myyjät
 - Jokaisesta myyntiketjusta vain yksi maksaa kierrätysmaksut SUMAKILLE



Jäsenet



□ Jäsenyritykset 2024

Ab Rani Plast Oy

Hankkija Oy

Piippo Oyj

Tama Scandinavia AB

Agro-Tuonti Oy

Lantmännen Agro Oy

Finnlacto Oy

Trioworld Oy

Oy Teollisuushankinta TH Ab

Valio Oy (osuuskunnat 5 kpl)

- Kaikki maatalousmuovien myyntiketjussa mukana olevat yritykset voivat liittyä
- Järjestelmä avoin kaikille
- Mukana jo nyt merkittävä osuus maatalousmuovien markkinoista



- Yritysjäsenistä valittu hallitus päättää
 - Kustannuseriaatteista
 - Budjetista ja kierrätysmaksuista
 - Keräysjärjestelmistä ja logistiikkasopimuksista
 - Kierrätyskumppaneista
 - Tiedotuksesta

- Keräysjärjestelmään kuuluvista maatalousmuoveista
 - Paalimuovit, aumamuovit, paalauslangat, verkot, silopeitteet, kauppapuutarhojen muovit

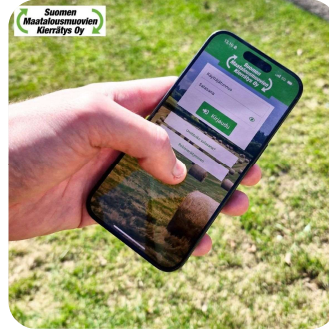
- Maataloudessa käytettävät pakkaukset (lannoitesäkit, suursäkit, kanisterit, hylsy, yms) kuuluvat jo tuottajavastuun piiriin
 - Mahdollisia synergiaetuja logistiikassa



Historia ja toiminnan alku



2023



2024



2025

- Keräysjärjestelmien kilpailutus ja valinta 09/2023, koko Suomi
- Kierrätyskumppanien kilpailutus ja valinta 09/2023, useita vaihtoehtoja

- 2024 pilottivuosi (2000t)
- 4/2024 kierrätysmaksu käytäntöön
- 5/2024 Sumaki app ladattavissa
- 08/2024 ensimmäiset kuormat noudetaan tiloilta

- 2025 keräysmääriä lisätään
- 2025 tutkitaan myös muiden muovilaatujen keräysmahdollisuuksia esim. aumakalvot

Toiminnan käynnistäminen



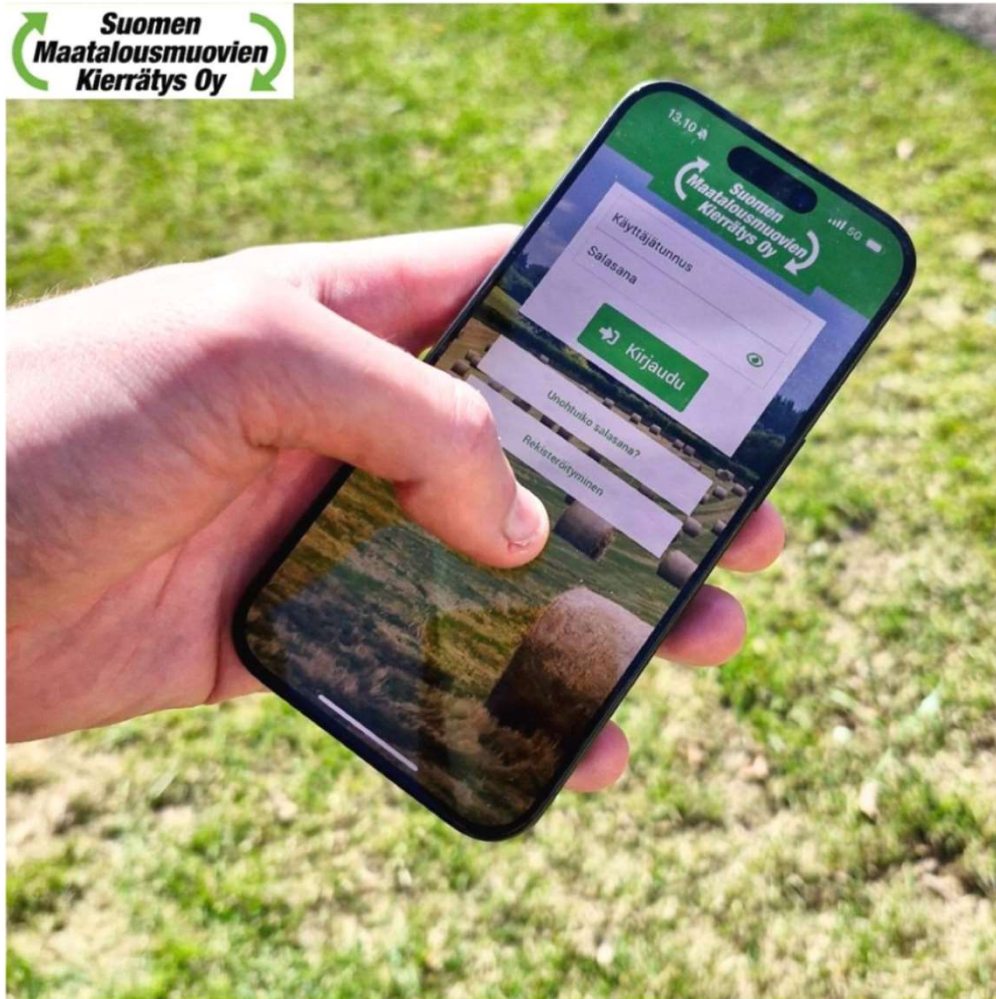
- Urakka-alueet logistiikka kumppaneilla
 - ▣ 11 urakka-aluetta
 - Saaristo hoidetaan erillisenä projektina

Sekä ajojärjestelyyn että tilojen noutotilauksia varten päätettiin ottaa käyttöön ZeroWaste-ajonhallinta ja tuottaa oma **SuMaKi noutotilaus APP**- sovellus

Yhtiön tavoitteena vuonna 2024 on kerätä paalimuoveja kierrätykseen yhteensä **2.000t.**
(vastaa n. 80 000 rll käärintämuovia)

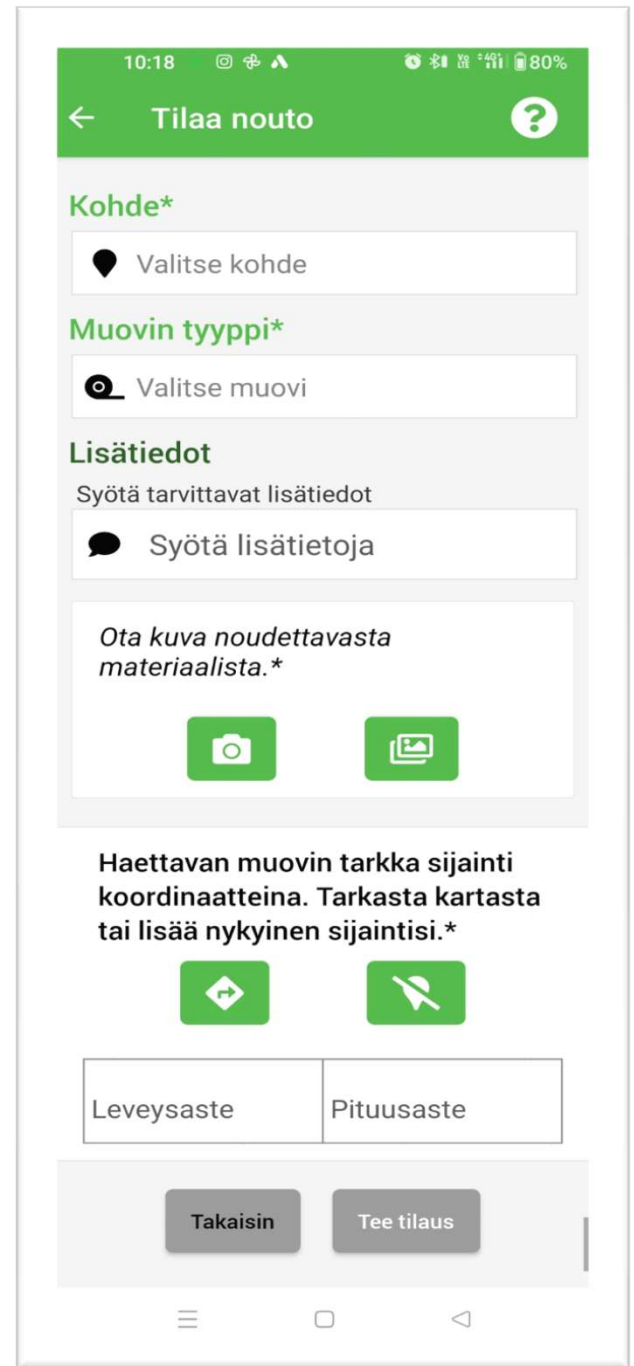
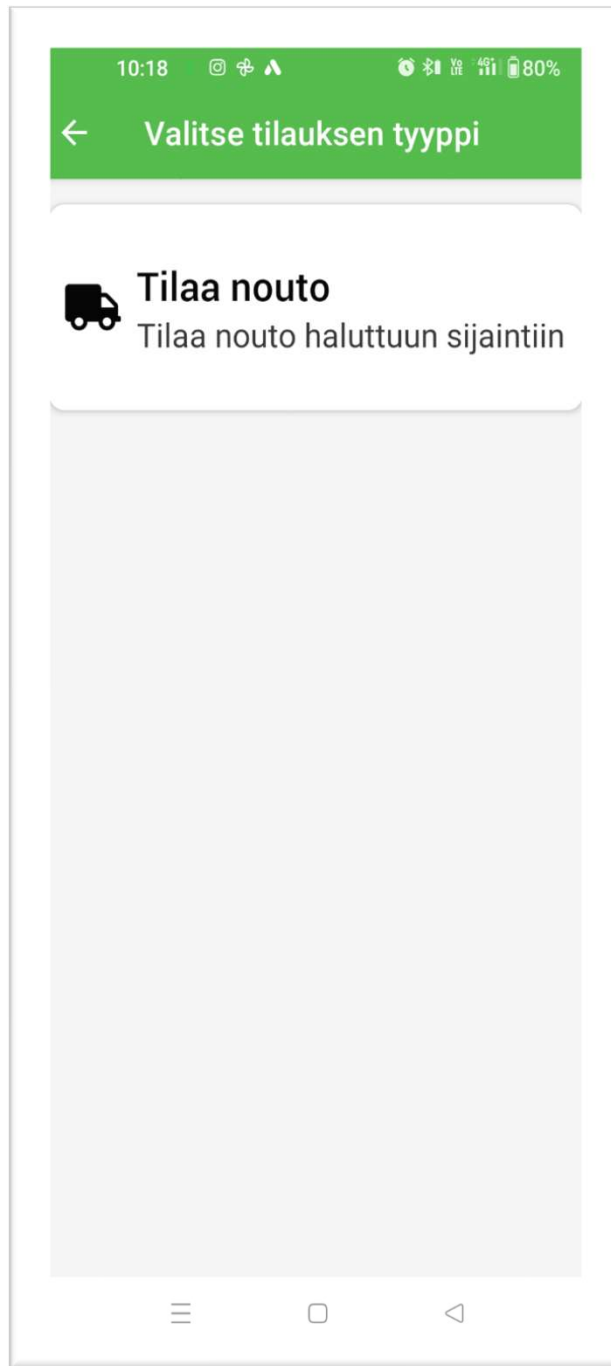
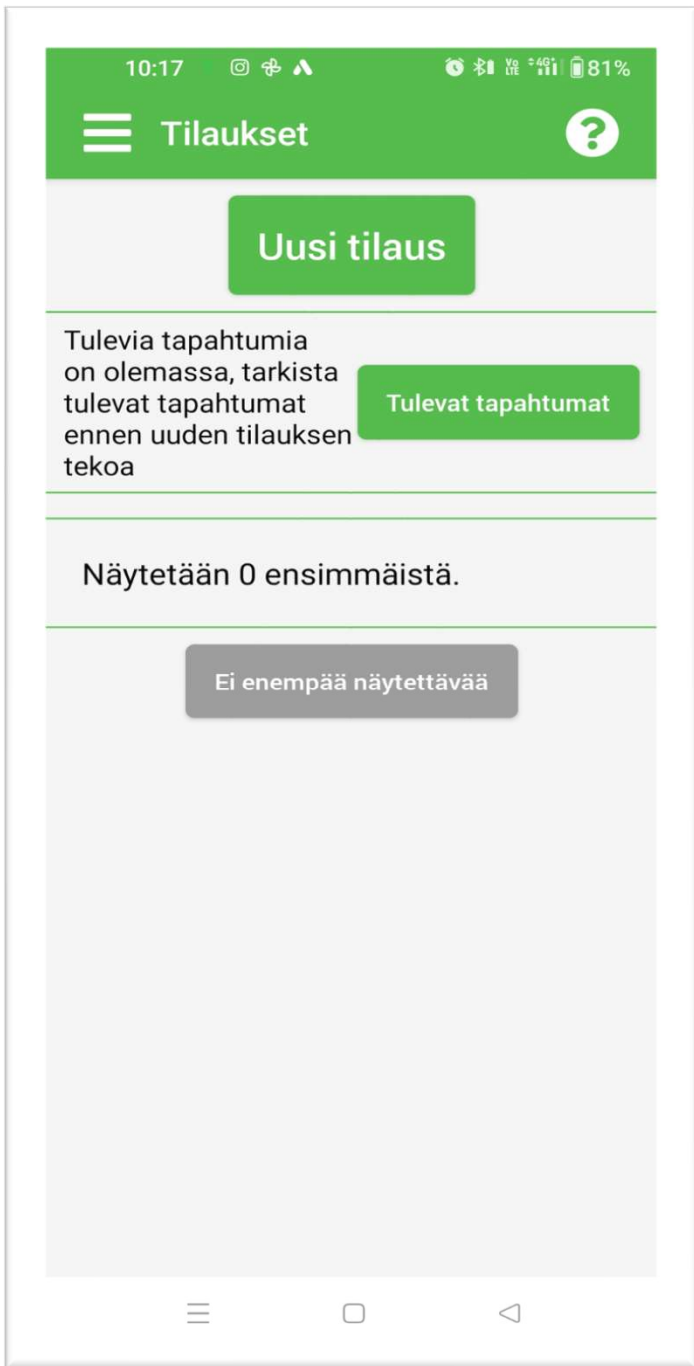


Toiminnan käynnistäminen



Sumaki Noutotilaus- Mobiili app valmistui keväällä 2024

- Käyttöönotto 1.5.2024
- Viljelijät voivat tehdä noutotilauksen
- Tilaukseen liitettävä kuva muoveista
 - Kuvasta koordinaatit kuljetusliikettä varten
 - Laadun varmistus
- Viljelijä saa ilmoituksen noutopäivästä
- Viljelijä saa siirtoasiakirjat viranomaisia varten



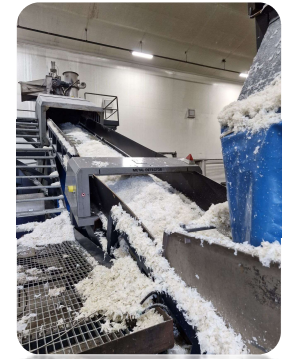
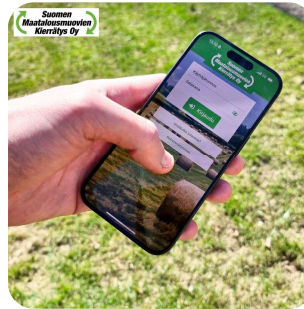
□ Vuosi 2024

■ Kierrätysmaksut 1.4.2024 alkaen

- Paalimuovi valkoinen 60,00 €/t
- Paalimuovi, muut värit 90,00 €/t
- Mikäli rulla painaa 27 kg/kappale on lisäkustannus
 - 1,62 €/rulla valkoinen
 - 2,43 €/rulla muut värit

■ Tavoitteena yhteneväinen teksti laskulla

- ”Maatalousmuovien hinnat sisältävät SuMaKi-kierrätysmaksut. Lisätietoja www.maatalousmuovienkierrätys.fi”



1. Asiakas tilaa tuotteet

2. Paalien syötön jälkeen muovit lajitellaan väreittäin

3. Kun muoveja riittävä määrä noudettavaksi tilataan nouto

4. Sumaki Oy logistiikkakumppani noutaa muovit ja toimittaa kierrätykseen

5. Kierrätysprosessi

- Myyjä veloo kierrätysmaksun laskulla
- 60€ / t valkoiset muovit
- 90€ / t värilliset muovit

- Muovit lajitellaan kasoittain valkoiset omaan ja värilliset omaan kasaan
- Nouto hoidetaan kouralla varustetulla kuorma-autolla → säilytyspaikka sen mukainen

- Nouto tilataan Sumaki noutotilaus APP-sovelluksella
- Löytyy sovelluskaupoista (Android ja Apple)

- Sumaki hoitaa noudon tilalta ja toimittaa muovit eteenpäin kierrätykseen
- Kierrätystä raaka-aineesta voidaan valmistaa uusia tuotteita

- Vuosi 2024 tärkeitä päivämääriä
 - 1.1.2024
 - Markkinoille saatettujen määrien raportointi kuukausittain alkaa
 - 1.4.2024
 - Kierrätysmaksut otetaan käyttöön eli laskutus alkaa
 - 1.5.2024
 - SuMaKi noutotilaus mobiilisovellus käyttöönotto
 - 1.8.2024
 - Maatalousmuovien keräys alkaa

Kierrätysprosessi

1 . Nouto tilalta



Kierrätysprosessi

2. Toimitus kierrätyslaitokseen



Kierrätysprosessi



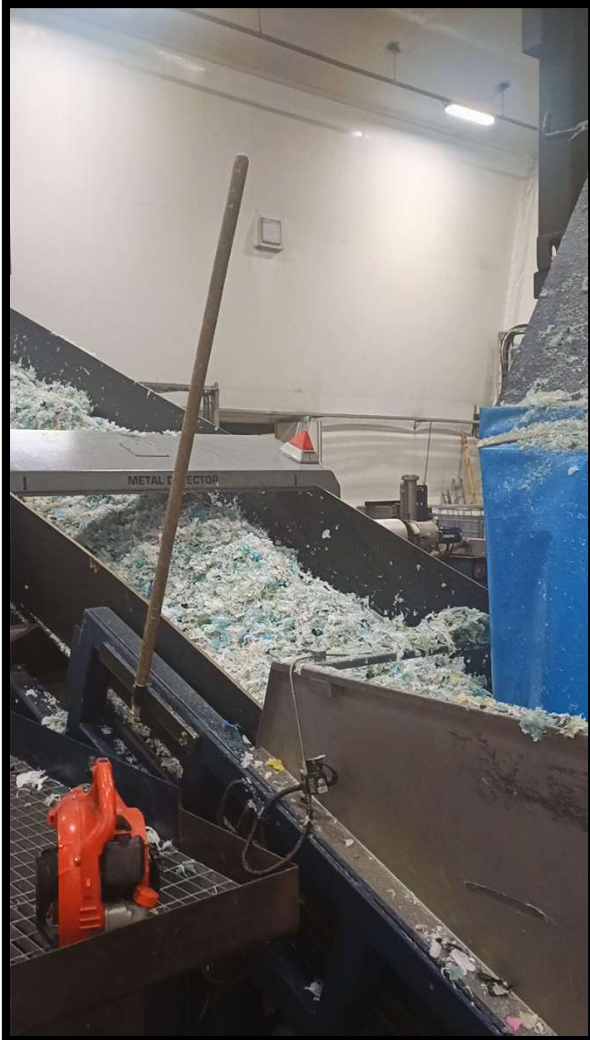
2. Esikäsitteily



Kierrätysprosessi



2. Pesu ja murskaus



3. Valmis granulaatti

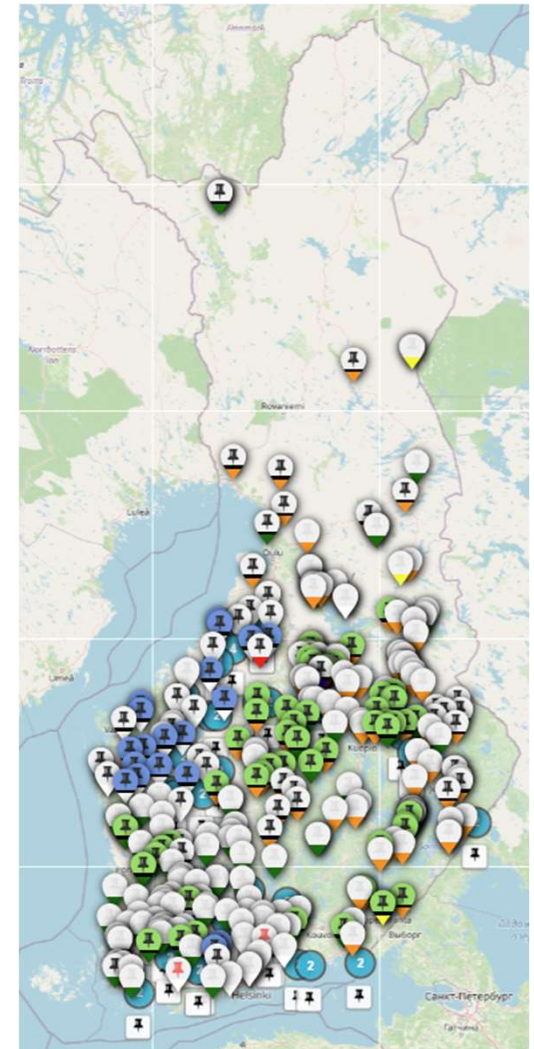


4. Valmis uusiokäyttöön

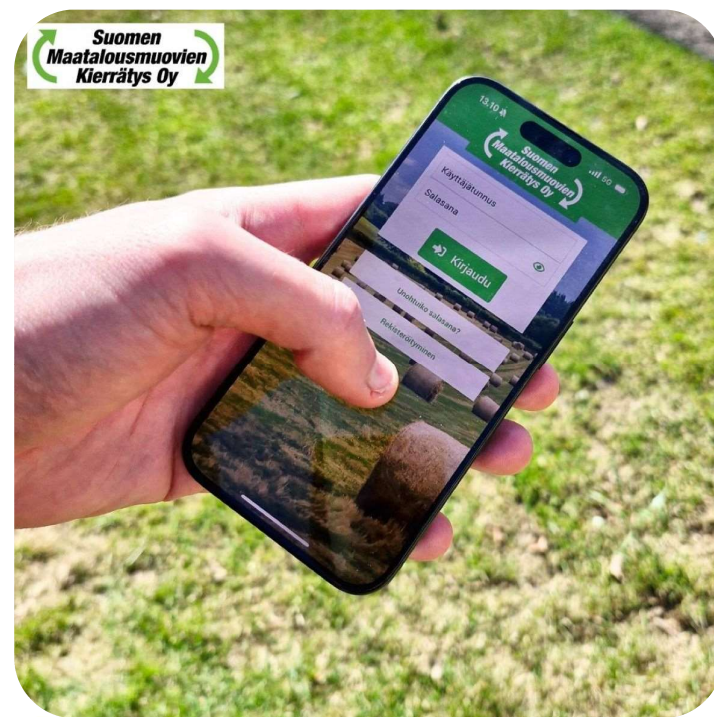


- Rekisteröityneitä asiakkaita yli 700 kpl
- Noutotilauksia noin 500 kpl
- Noudettu yli 1.100.000kg

- Logistiikka
 - Valtakunnallinen verkosto
 - 3.000 kg minimitalaus, vasteaika 4 viikkoa
 - Pienemmät erät niiden soveltuessa reitille



Kiitos!



Muistakaa ladata Sumaki Noutotilaus APP sovelluskaupasta! 😊