

Maataloustukien hakumahdollisuudet aurinkopaneelien välialoilla

Tuuli Perkola
Satakunnan ELY-keskus
8.2.2024

Maatalousmaa

- Maatalousmaan on oltava viljelykelpoista tukahaun päättymisestä hakuvuoden kasvukauden loppuun asti
- Viljelykelpoisuudella tarkoitetaan, että
 - lohkolla on tehtynä normaalit maataloustoiminnan edellyttämät peruskunnostustoimenpiteet ja lohkolta voidaan saada satoa.
 - Ojitus on riittävä siten, että viljelytoimet pystytään tekemään viljellyn kasvin edellyttämällä tavalla.
 - Peruskalkitus on tehty ja happamuus on oikealla tasolla viljellyille kasveille.
 - Maaperä soveltuu valittujen kasvien viljelyyn.
- Viljelykelpoisuudesta on myös aktiivisesti huolehdittava. Lohkon hoidon laiminlyönti saattaa johtaa alan hylkäämiseen ja tukien vähentämiseen.

Maatalousmaa

- Maatalousmaa on pidettävä avoimena ja sillä on toteutettava vuosittain maataloustoimintaa. Maatalousmaan on oltava maanpeittämää alaa, sitä ei saa päästää pensoittumaan tai sammaloitumaan eikä sillä saa olla metsänpohjan kasveja.
- Ala ei ole maatalousmaata, jos se ei täytä maatalousmaalle asetettuja vaatimuksia tai alan pääasiallinen tarkoitus on muu kuin maataloustoiminta.

Lohkon viljelykelpoisuus

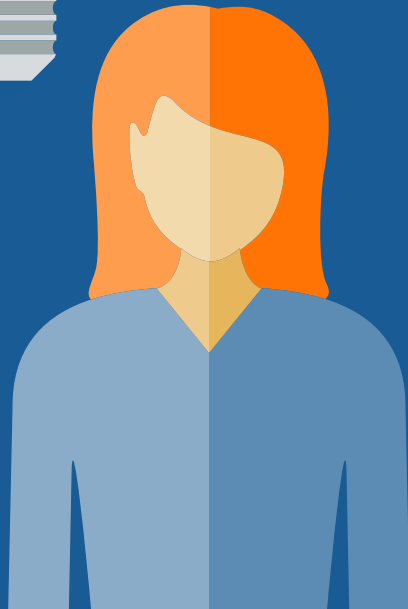
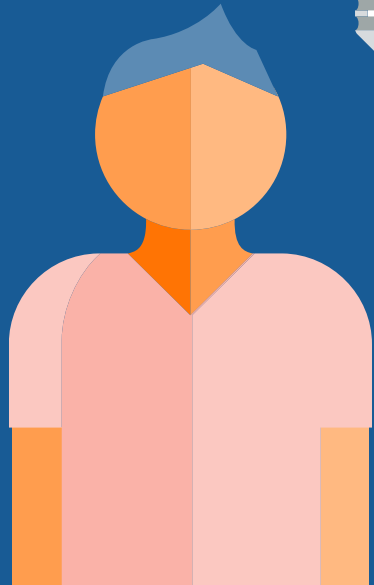
- Lohkon viljelykelpoisuus 31.12.2022 vaikuttaa lohkon viljelymahdollisuuksiin
 - Kaikille lohkoille, jotka ovat viljelykelpoisia peltotukihaun päättymiseen mennessä, voidaan maksaa perustulotuki, uudelleenjakotulotuki ja nuorten viljelijöiden tulotuki.
- Jos ilmoitat aloja, jotka eivät ole olleet viljelykelpoisia 31.12.2022, sinun on säilytettävä lohko pysyvästi nurmella (ehdollisuuden nurmikasvivaatimus).

Aurinkopaneelit maatalousmaalla

- Aurinkopaneelit on aina rajattava pois pellon pinta-alasta
- Aurinkovoiman tuotantoala
 - Aurinkopaneelien tai muiden -keräinten ala ei ole maatalousmaata. Paneelien välinen ala voi olla tukikelpoista, jos ala on maatalousmaata, ja riittävän leveä siten, että viljellyn kasvin edellyttämien viljelytoimenpiteiden tekeminen on mahdollista. Myös maataloustoiminnan edellytysten tulee täytyä ja varjostus ei saa estää sadon tuottamista. Tukihakemuksella ilmoitettavan alan on myös oltava viljelijän hallinnassa.
- Lohko on viljelykelpoinen, jos
 - lohkon maapohja on viljeltävissä tavanomaisin konein ja menetelmin
 - lohkon peruskunnostustoimet on tehty
 - lohkolla voi tehdä tavanomaiset viljelytoimet ja
 - lohkolta voi saada satoa.

Peltotukien haku aurinkopaneelien välialoilla

- Jos viljelijä hakee jollekin alalle peltotukia, on kaikki viljelijän hallinnassa oleva maatalousmaa ilmoitettava peltotukihaun yhteydessä
- Huomioi, että vuoden 2022 jälkeen pelloksi ilmoitetulla alalla on pysyvä nurmivaatimus
 - Lohkolla ei voi viljellä muita kuin nurmikasveja



Elinkeino-, liikenne- ja
ympäristökeskus



Euroopan unionin
rahoittama



Euroopan unionin
osarahoittama