

SATAKUNNAN KANSANEDUSTAJAT

TAMMIKUU 2026

Terhi Löfstedt
toiminnanjohtaja, MTK-Satakunta
p. +358 400 294 123



30.6.2025

MTK JA MTK-SATAKUNTA (1917)

- MTK valtakunnallinen, jäseninä MTK-liitot (14) ja MHY:t (n. 50)
- MTK-Satakunta maakunta + alueita Pirkanmaalta (historia)
=> n. 3500 maatilaa ja n. 8500 jäsentä
- Toimisto Porissa, töissä 3,2 + 2 toimihenkilöä
MTK-Sat. + hankkeet:
 - Onnistunut omistajanvaihdos
 - Monitavoitteinen vesienhallinta

SATAKUNNAN MAATALOUS

- Suomen monipuolisinta ja moninaisinta, erikoistunutta korostuu erikois- ja rivikasvit sekä 1-mahaiset seutukuntaerot ja myyntituotot maito, naudanliha ja vilja paikallisesti/tilakohtaisesti
- Erytishuomiona B/C2 alueet (art. 149a ja art. 142) ja maaomaisuuteen kohdistuva infrarasite vrt. muu Suomi
- Teollisuuden vahva ohjaus (alueet) ja symbioosi jalostava teollisuus (2300 työntekijää) tarvitsee raaka-aineen – peltoja ei rullata

Tulot 2024 MTK-tuottajaliitoittain, milj. €

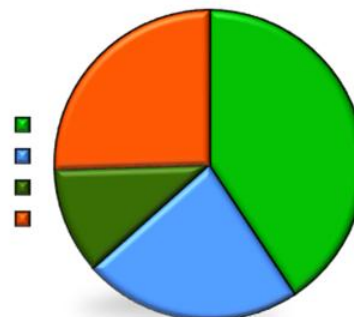
| 2024 milj. € | | | | | | | | | | | | | | |
|-----------------|----------------|--------------|--------------|--------------|--------------|--------------|--------------|----------------|----------------|--------------|----------------|----------------|----------------|----------|
| 2024 milj. € | | naudan- | sian- | muu | kanan- | | muut | tulo- | maatal. | metsä- | maatilatal. | sivu- | TULOT | |
| TUOTTAJALIITTO | maito | liha | liha | liha | muna | vilja | kasvit | tuki | tulot | tulot | tulot | ansiot | YHTEENSÄ | osuus, % |
| ETELÄ-POHJANMAA | 142,2 | 61,2 | 81,5 | 96,8 | 5,0 | 35,1 | 43,3 | 221,1 | 686,2 | 56,2 | 742,4 | 257,5 | 999,9 | 14,1 |
| ETELÄ-SAVO | 48,3 | 17,6 | 0,8 | 0,5 | 3,9 | 4,7 | 23,4 | 56,1 | 155,3 | 73,8 | 229,1 | 70,7 | 299,9 | 4,2 |
| HÄME | 49,6 | 13,4 | 23,2 | 0,3 | 5,0 | 36,7 | 38,3 | 110,0 | 276,5 | 94,6 | 371,1 | 138,9 | 510,0 | 7,2 |
| KAAKKOIS-SUOMI | 40,8 | 9,8 | 5,0 | 0,2 | 0,5 | 28,3 | 13,5 | 80,0 | 178,2 | 60,9 | 239,2 | 102,1 | 341,2 | 4,8 |
| KESKI-POHJANMAA | 124,5 | 32,2 | 12,5 | 0,2 | 0,1 | 9,9 | 13,9 | 96,0 | 289,2 | 19,9 | 309,1 | 59,3 | 368,5 | 5,2 |
| KESKI-SUOMI | 42,0 | 16,0 | 1,0 | 0,4 | 1,0 | 3,8 | 5,0 | 65,5 | 134,7 | 60,2 | 195,0 | 87,6 | 282,6 | 4,0 |
| LAPPI | 38,6 | 9,9 | 0,0 | 0,5 | 0,2 | 0,1 | 0,7 | 43,6 | 93,6 | 10,4 | 104,0 | 44,7 | 148,7 | 2,1 |
| PIRKANMAA | 42,3 | 7,9 | 1,5 | 22,0 | 0,8 | 11,6 | 8,4 | 61,4 | 156,0 | 52,8 | 208,8 | 96,2 | 305,0 | 4,3 |
| POHJOIS-KARJALA | 49,6 | 18,3 | 1,5 | 0,1 | 0,8 | 7,6 | 14,2 | 66,8 | 158,8 | 37,4 | 196,2 | 55,4 | 251,6 | 3,5 |
| POHJOIS-SAVO | 149,0 | 45,9 | 5,5 | 0,2 | 1,9 | 16,4 | 34,7 | 126,4 | 380,1 | 83,9 | 464,0 | 110,3 | 574,3 | 8,1 |
| POHJOIS-SUOMI | 165,2 | 45,5 | 10,7 | 0,4 | 0,6 | 18,3 | 18,2 | 178,5 | 437,4 | 49,8 | 487,1 | 119,7 | 606,8 | 8,5 |
| SATAKUNTA | 36,1 | 20,4 | 48,0 | 93,4 | 14,6 | 39,7 | 53,0 | 121,5 | 426,7 | 61,8 | 488,6 | 162,4 | 651,0 | 9,2 |
| SLC-LIITTO | 56,2 | 23,1 | 56,5 | 5,4 | 8,1 | 19,7 | 29,9 | 106,5 | 305,4 | 30,2 | 335,5 | 133,9 | 469,5 | 6,6 |
| UUSIMAA | 37,9 | 7,6 | 9,3 | 0,2 | 0,3 | 39,3 | 21,1 | 105,8 | 221,6 | 44,9 | 266,5 | 152,0 | 418,5 | 5,9 |
| VARSINAIS-SUOMI | 33,1 | 18,5 | 73,7 | 57,3 | 78,6 | 83,8 | 87,4 | 179,5 | 611,9 | 48,0 | 660,0 | 220,5 | 880,5 | 12,4 |
| YHTEENSÄ | 1 055,5 | 347,3 | 330,8 | 277,9 | 121,5 | 355,1 | 405,0 | 1 618,7 | 4 511,8 | 784,8 | 5 296,6 | 1 811,3 | 7 107,9 | |
| muutos ed. v. % | 15 % | 26 % | 21 % | 36 % | 47 % | 14 % | 13 % | -5 % | 9 % | 12 % | 10 % | -3 % | 6 % | |

TULOT 2024

AgrilInfo Maatilojen rahavirta KOKO MAA 2024

MAATILOJEN TULOT (brutto, ei sis. alv)

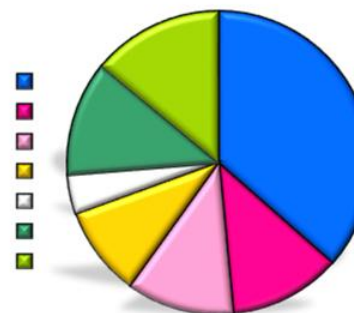
| | | | | |
|----------------------------------|---------------|----------|---|---------|
| yhteensä | 7 108 milj. € | (1 %) * | % | milj. € |
| MAATALOUDEN MYYNTITULOT | 41 | 2 893,1 | | |
| MAATALOUDEN TULOTUET | 23 | 1 618,7 | | |
| METSÄTULOT (MAANV.) | 11 | 784,8 | | |
| SIVUANSIOT /LIITÄNNÄISELINKEINOT | 25 | 1 811,3 | | |



Tilojen lukumäärä 42 149 kpl (-3 %)

MAATALOUDEN MYYNTITULOT (brutto, ei sis. alv)

| | | | | |
|-------------|---------------|---------|---------|---------|
| yhteensä | 2 893 milj. € | (-3 %) | % | milj. € |
| | Tiloja** | | | |
| MAITO | 4 500 | 36,5 | 1 055,5 | |
| NAUDANLIHA | 2 765 | 12,0 | 347,3 | |
| SIANLIHA | 754 | 11,4 | 330,8 | |
| MUU LIHA | 1 883 | 9,6 | 277,9 | |
| KANANMUNAT | 184 | 4,2 | 121,5 | |
| VILJAT | 19 373 | 12,3 | 355,1 | |
| MUUT KASVIT | 12 341 | 14,0 | 405,0 | |
| yhteensä | 41 800 | | | |



*(suluissa muutos-% ed. vuoteen)

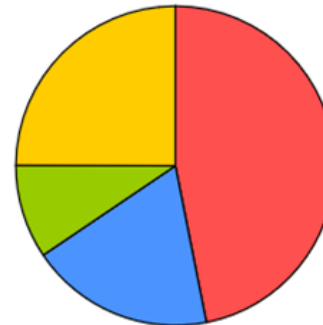
** Viljelijän tukihakemuksessa ilmoittaman päätuotantosuunnan mukaan

Tuottajaliitto SATAKUNTA, 2024

MAATILOJEN TULOT (brutto, ei sis. alv)

yhteensä 651,00 milj. € (1%)*
 Osuus koko maan tuloista: 9 %

| | % | milj. € |
|---------------------------------|----|---------|
| MAATALOUDEN MYYNTITULOT | 47 | 305,19 |
| MAATALOUDEN TULOTUET | 19 | 121,54 |
| METSÄTULOT (MAANV.) | 9 | 61,84 |
| SIVUANSIOT/LIITÄNNÄISELINKEINOT | 25 | 162,44 |



Kuntien lukumäärä 20 kpl
 Tilojen lukumäärä 3508 kpl (-4%)

MAATALOUDEN MYYNTITULOT (brutto, ei sis. alv)

yhteensä 305,19 milj. € (-2%)*
 Osuus koko maan tuloista: 11 %

| | tn tai milj. l | | Tulot | % | milj. € |
|-------------|----------------|----------|-------|-------|---------|
| | Tiloja** | Tuotanto | | | |
| MAITO | 206 | 71 | 12 | 36,09 | |
| NAUDANLIHA | 176 | 5 297 | 7 | 20,36 | |
| SIANLIHA | 97 | 24 450 | 16 | 48,04 | |
| MUU LIHA | 149 | 53 055 | 31 | 93,39 | |
| KANANMUNAT | 19 | 10 726 | 5 | 14,61 | |
| VILJAT | 2 137 | | 13 | 39,72 | |
| MUUT KASVIT | 708 | | 17 | 52,98 | |
| yhteensä | 3 492 | | | | |



** Viljelijän tukihakemuksessa ilmoittaman päätuotantos suunnan mukaan

*(suluissa muutos-% ed. vuoteen)

SATAKUNTA: MAATALOUSTULOJEN TOP TEN -24 SUOMI

| | | | |
|-------------|---------|-----------|--------------|
| Sianliha | nro 1 | Huittinen | 25 444 000 e |
| | (nro 8) | Sastamala | 9 473 000 e) |
| Muu liha | nro 2 | Huittinen | 27 002 000 e |
| | nro 5 | Eura | 22 459 000 e |
| Kananmuna | nro 5 | Eura | 7 540 000 e |
| Vilja | nro 7 | Huittinen | 5 256 000 e |
| Muut kasvit | nro 3 | Säkylä | 12 447 000 e |
| | nro 8 | Kokemäki | 7 817 000 e |
| | nro 9 | Eura | 7 535 000 e |

SATAKUNTA TUOTANNONALAKÄRJET -24

| | | | |
|-------------|------------|--------------|------------------------|
| Maito | Kankaanpää | 5 369 000 e | (Sastamala 7953 000 e) |
| Sianliha | Huittinen | 25 444 000 e | |
| Muu liha | Huittinen | 27 002 000 e | |
| Naudanliha | Karvia | 3 371 000 e | |
| Kananmuna | Eura | 7 540 000 e | |
| Vilja | Huittinen | 5 256 000 e | |
| Muut kasvit | Säkylä | 12 447 000 e | |

Tuloiltaan suurimmat kunnat koko maassa eri tuloerien osalta vuonna 2024, 1000 €

KANTAR

MAASEUDUN TULEVAISUUS



| KUNTA | maito | KUNTA | naudanliha | KUNTA | sianliha |
|------------------|--------|------------------|------------|---------------|----------|
| Kuopio | 34 077 | Kuopio | 12 963 | Huittinen | 25 444 |
| Kurikka | 31 073 | Kiuruvesi | 12 757 | Uusikaarlepyy | 23 539 |
| Kiuruvesi | 26 770 | Kurikka | 9 947 | Loimaa | 23 353 |
| Kokkola | 24 216 | Kauhava | 7 956 | Seinäjoki | 21 037 |
| Nivala | 22 996 | Siikajoki | 7 518 | Ilmajoki | 18 267 |
| Lapinlahti | 19 680 | Seinäjoki | 6 697 | Vöyri | 16 834 |
| Kruunupyö | 17 006 | Lapua | 6 438 | Vehmaa | 11 108 |
| Kauhava | 16 416 | Haapavesi | 6 262 | Sastamala | 9 473 |
| Pedersören kunta | 16 259 | Pedersören kunta | 6 224 | Pöytyä | 9 157 |
| Haapavesi | 15 879 | Nivala | 6 164 | Kurikka | 9 071 |

| KUNTA | muu liha | KUNTA | kananmuna | KUNTA | vilja |
|-----------|----------|----------|-----------|-------------|--------|
| Seinäjoki | 30 605 | Loimaa | 17 392 | Salo | 14 736 |
| Huittinen | 27 002 | Laitila | 15 685 | Loimaa | 12 819 |
| Säkylä | 23 544 | Oripää | 10 017 | Kouvola | 11 403 |
| Kurikka | 22 592 | Somero | 9 059 | Somero | 7 853 |
| Eura | 22 459 | Eura | 7 540 | Pöytyä | 6 283 |
| Kangasala | 16 555 | Närpiö | 6 138 | Hämeenlinna | 5 365 |
| Pöytyä | 16 174 | Pöytyä | 4 679 | Huittinen | 5 256 |
| Kauhava | 14 428 | Salo | 4 181 | Kurikka | 5 033 |
| Ilmajoki | 10 986 | Mynämäki | 3 708 | Orimattila | 4 961 |
| Lapua | 8 937 | Humppila | 3 635 | Seinäjoki | 4 877 |

| KUNTA | muut kasvit | KUNTA | maatalouden myyntitulot | KUNTA | tulo-tuki |
|--------------------|-------------|-----------|-------------------------|-----------|-----------|
| Salo | 19 086 | Kurikka | 80 337 | Kurikka | 33 113 |
| Laitila | 15 539 | Seinäjoki | 79 170 | Salo | 31 657 |
| Säkylä | 12 447 | Loimaa | 69 959 | Kauhava | 30 131 |
| Suonenjoki | 11 120 | Huittinen | 68 081 | Kuopio | 29 295 |
| Kristiinankaupunki | 10 350 | Kauhava | 56 735 | Kouvola | 26 076 |
| Uusikaupunki | 10 275 | Salo | 56 271 | Seinäjoki | 25 445 |
| Kalajoki | 9 443 | Kuopio | 55 609 | Loimaa | 24 684 |
| Kokemäki | 7 817 | Ilmajoki | 49 894 | Kiuruvesi | 23 476 |
| Eura | 7 535 | Pöytyä | 45 702 | Sastamala | 18 259 |
| Paimio | 7 398 | Eura | 44 165 | Kokkola | 17 019 |

Tuloiltaan suurimmat kunnat eri tuloerien osalta vuonna 2024, 1000 €

KANTAR

Tuottajaliitto

SATAKUNTA

MAASEUDUN TULEVAISUUS



| nro | KUNTA | maito | KUNTA | naudanliha | KUNTA | sianliha |
|-----|------------|-------|-------------|------------|-------------|----------|
| 1 | Sastamala | 7 953 | Karvia | 3 371 | Huittinen | 25 444 |
| 2 | Kankaanpää | 5 369 | Kankaanpää | 2 999 | Sastamala | 9 473 |
| 3 | Karvia | 4 492 | Huittinen | 2 814 | Punkalaidun | 7 508 |
| 4 | Jämijärvi | 3 956 | Sastamala | 2 387 | Kankaanpää | 2 029 |
| 5 | Parkano | 2 413 | Kokemäki | 1 788 | Kokemäki | 1 386 |
| 6 | Pori | 2 408 | Merikarvia | 1 263 | Jämijärvi | 1 327 |
| 7 | Eura | 1 795 | Punkalaidun | 1 251 | Pori | 349 |
| 8 | Merikarvia | 1 743 | Jämijärvi | 825 | Eura | 247 |
| 9 | Huittinen | 1 138 | Eura | 817 | Eurajoki | 234 |
| 10 | Siikainen | 1 112 | Siikainen | 543 | Karvia | 43 |

| nro | KUNTA | muu liha | KUNTA | kananmuna | KUNTA | vilja |
|-----|-------------|----------|------------|-----------|-------------|-------|
| 1 | Huittinen | 27 002 | Eura | 7 540 | Huittinen | 5 256 |
| 2 | Säkylä | 23 544 | Sastamala | 1 355 | Sastamala | 4 712 |
| 3 | Eura | 22 459 | Huittinen | 1 065 | Eura | 3 773 |
| 4 | Kokemäki | 6 662 | Säkylä | 1 054 | Kankaanpää | 3 291 |
| 5 | Eurajoki | 6 245 | Kokemäki | 1 040 | Pori | 3 283 |
| 6 | Sastamala | 5 344 | Eurajoki | 974 | Punkalaidun | 2 823 |
| 7 | Rauma | 1 147 | Rauma | 953 | Kokemäki | 2 822 |
| 8 | Pori | 757 | Pori | 402 | Eurajoki | 2 376 |
| 9 | Punkalaidun | 137 | Merikarvia | 102 | Rauma | 2 163 |
| 10 | Ulvila | 25 | Uvila | 63 | Säkylä | 1 885 |

| nro | KUNTA | muut kasvit | KUNTA | maatalouden myyntitulot | KUNTA | tulo-tuki |
|-----|------------|-------------|-------------|-------------------------|-------------|-----------|
| 1 | Säkylä | 12 447 | Huittinen | 68 081 | Sastamala | 18 259 |
| 2 | Kokemäki | 7 817 | Eura | 44 165 | Huittinen | 13 348 |
| 3 | Eura | 7 535 | Säkylä | 40 014 | Kankaanpää | 11 058 |
| 4 | Huittinen | 5 363 | Sastamala | 32 079 | Pori | 9 107 |
| 5 | Eurajoki | 4 854 | Kokemäki | 22 197 | Eura | 8 548 |
| 6 | Uvila | 3 151 | Kankaanpää | 15 705 | Punkalaidun | 8 042 |
| 7 | Pori | 3 026 | Eurajoki | 15 685 | Kokemäki | 6 996 |
| 8 | Nakkila | 2 544 | Punkalaidun | 12 329 | Karvia | 6 555 |
| 9 | Kankaanpää | 1 971 | Pori | 10 640 | Säkylä | 6 015 |
| 10 | Harjavalta | 1 157 | Karvia | 9 477 | Eurajoki | 5 113 |

SATAKUNTA ON VIENTIMAAKUNTA MYÖS SUOMEN SISÄLLÄ 1/2

(lähde: <https://project-archive.luke.fi/tuotanto-ja-omavaraisuus-maakunnittain/>)



Broilerinliha

LUULLINEN JA KYSPENTÄMÄTÖN LIHA
(TEURASPAINO)

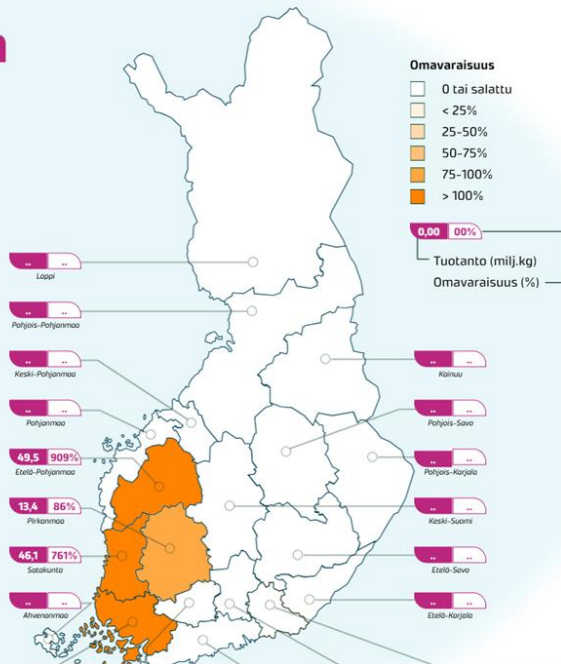


2024

TUOTANTO 140,0 milj.kg
KULUTUS 28,7 kg/asukas
OMAVARAISUUS 87%

OMAVARAISUUDEN TOP 3 - MAAKUNNAT

1. Etelä-Pohjanmaa 909 %
2. Satakunta 761 %
3. Varsinais-Suomi 210 %



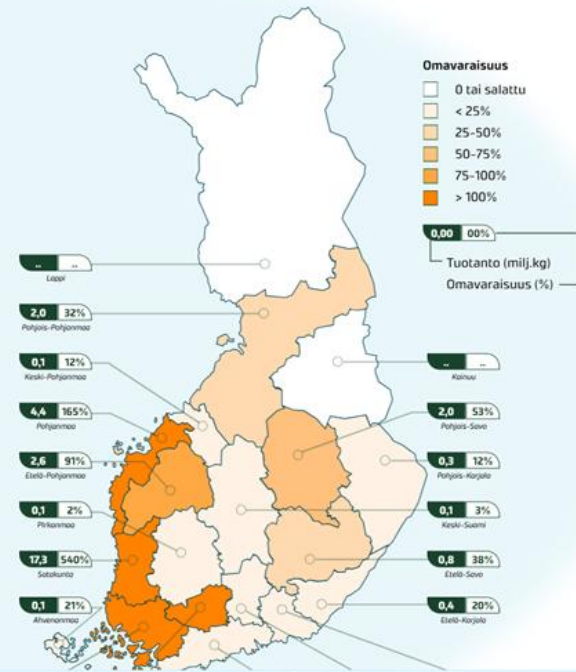
Porkkana

2024

TUOTANTO 76,0 milj.kg
KULUTUS 15 kg/asukas
OMAVARAISUUS 89%

OMAVARAISUUDEN TOP 3 - MAAKUNNAT

1. Kanta-Häme 722 %
2. Satakunta 540 %
3. Varsinais-Suomi 349 %



SATAKUNTA ON VIENTIMAAKUNTA MYÖS SUOMEN SISÄLLÄ 2/2

(lähde: <https://project-archive.luke.fi/tuotanto-ja-omavaraisuus-maakunnittain/>)

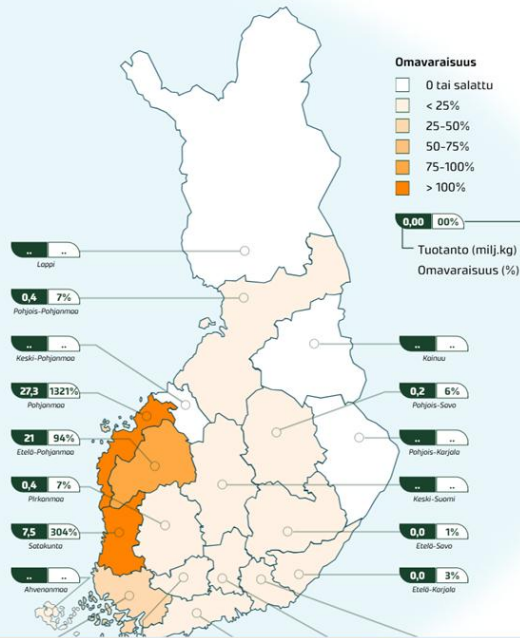
Tomaatti

2024

TUOTANTO 40,9 milj.kg
KULUTUS 12 kg /asukas
OMAVARAISUUS 63 %

OMAVARAISUUDEN TOP 3 - MAAKUNNAT

1. Pohjanmaa 1321 %
2. Satakunta 304 %
3. Etelä-Pohjanmaa 94 %



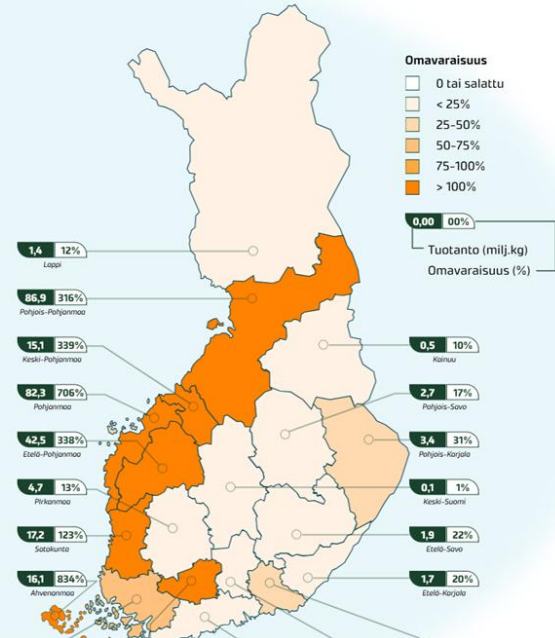
Peruna

2023

TUOTANTO 331,8 milj.kg
KULUTUS 66 kg /asukas
OMAVARAISUUS 90 %

OMAVARAISUUDEN TOP 3 - MAAKUNNAT

1. Ahvenanmaa 834 %
2. Pohjanmaa 706 %
3. Keski-Pohjanmaa 339 %



ONKO SATAKUNTA JATKOSSA RUOKAMAAKUNTA?

Kannattavuusuhat, epätietoisuus (aloittajat/kehittäjät/investoijat)

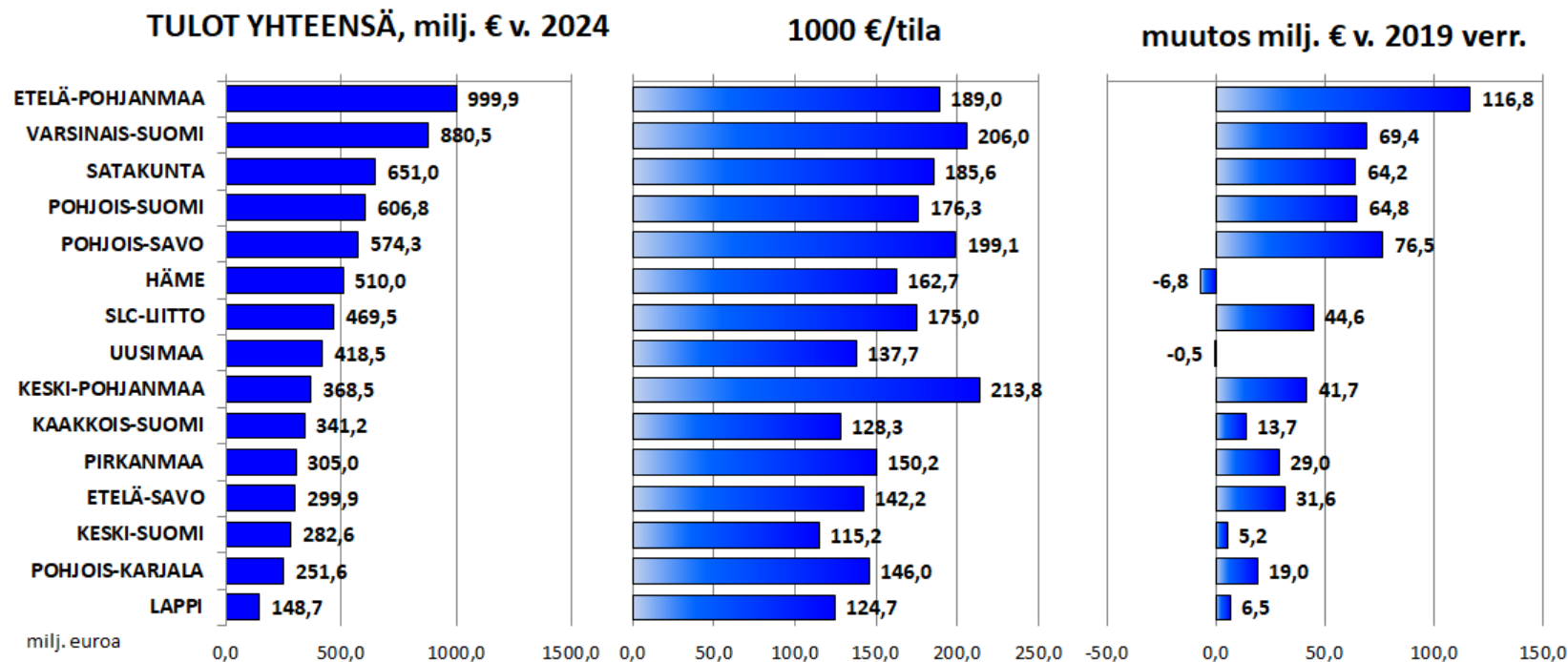
Kustannusnousu/-kriisi, ei keinoja vastata hinnoilla,
kilpailulainsäädäntö epäreilu ja tulojako ketjussa vääristynyt
huom. tuottajaorganisaatiot mahdollisuus
=> hankerahoitusta hyödynnetty, tarve osoitettu
=> Satakunnassa jo 2 uutta TO, tulossa 3. (?)

Turha byrokratia ja kotikutoiset kilpailuhaitat (kadmium, kasvinsuojelu/TUKES)
<= hyvät aikomukset kääntyivät itseään vastaan (ellei saada rajasuojaa mm.
julkisten hankintojen kautta)

MFF/CAP, kauppasodat, Mercosur, Ukraina, maailmanpolitiikka, suojelu

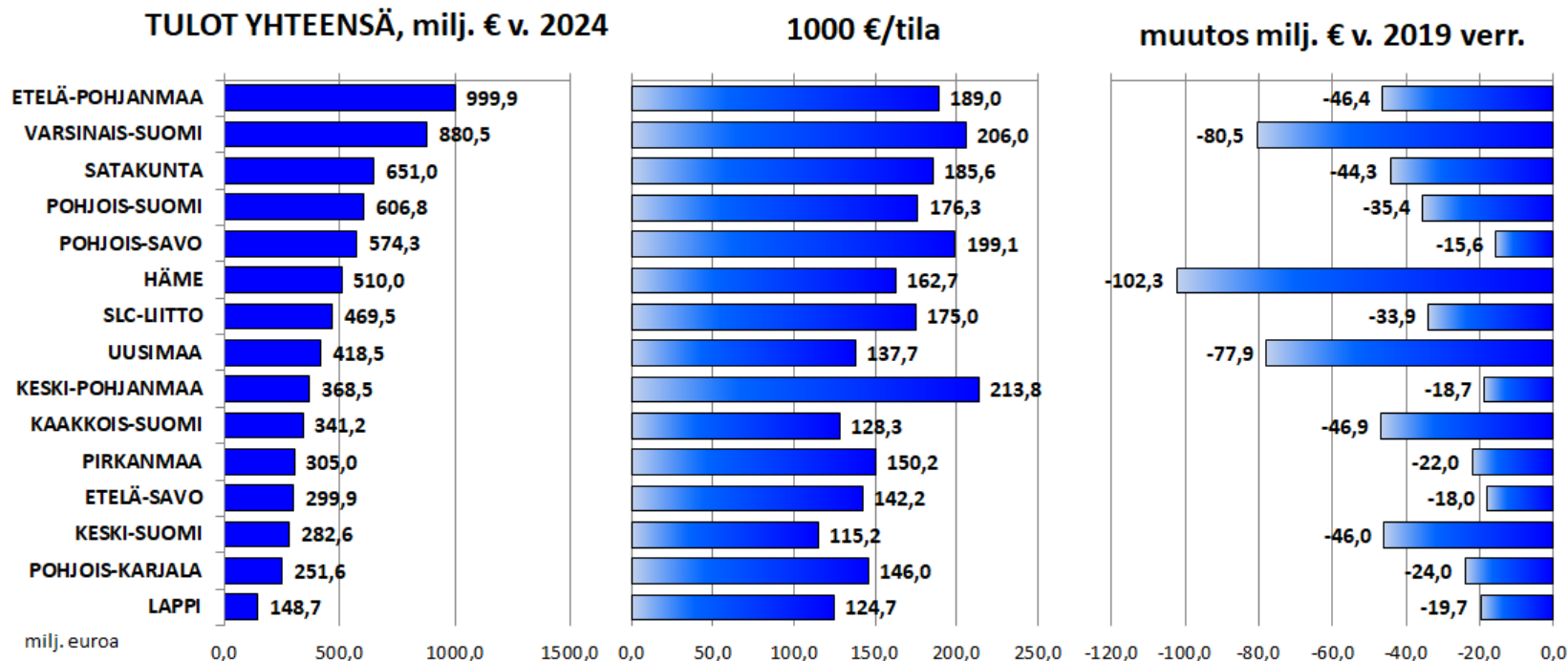
Ennuste: tilaluku melko vakaa, uusia yrittäjiä tarvitaan (omistajanvaihdokset)
antaako uusi ohjelmakausi vauhtia vaihdoksiin, tilojen kehittäminen

Tulojen muutos 2019-2024 (nimellisin hinnoin)



milj. euroa
nimellisin hinnoin
Kantar Agri Oy

Tulojen muutos 2019-2024 (reaalisin hinnoin)

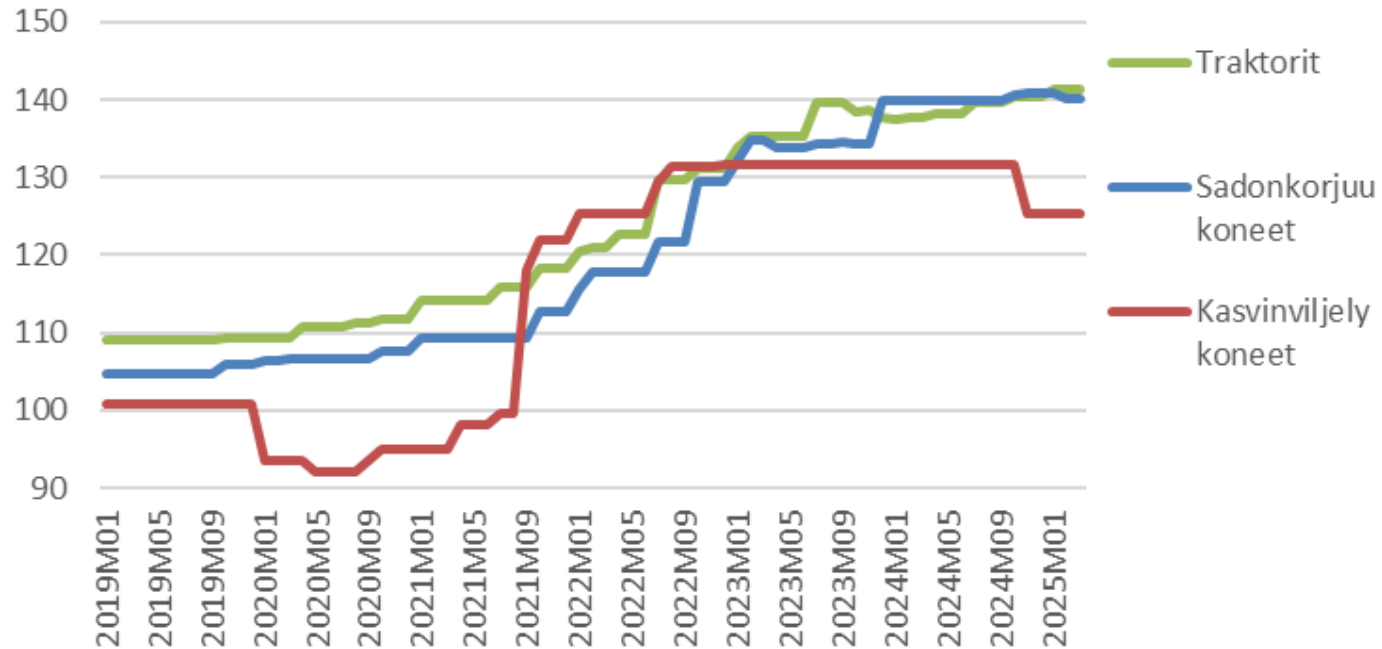


reaalisin hinnoin (2024) kuluttajahintaindeksillä korjattuna

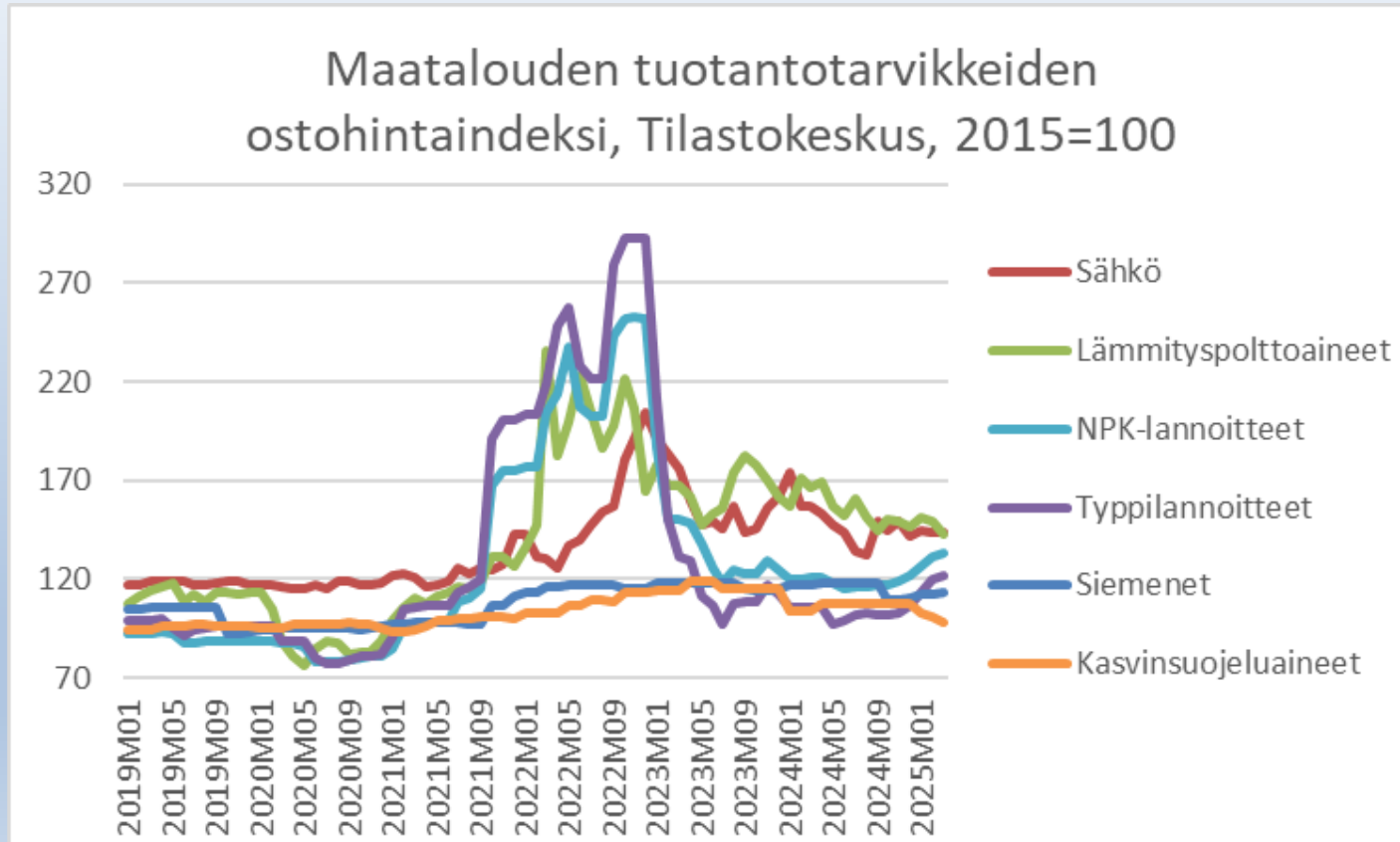
Kantar Agri Oy

KUSTANNUSTEN NOUSU

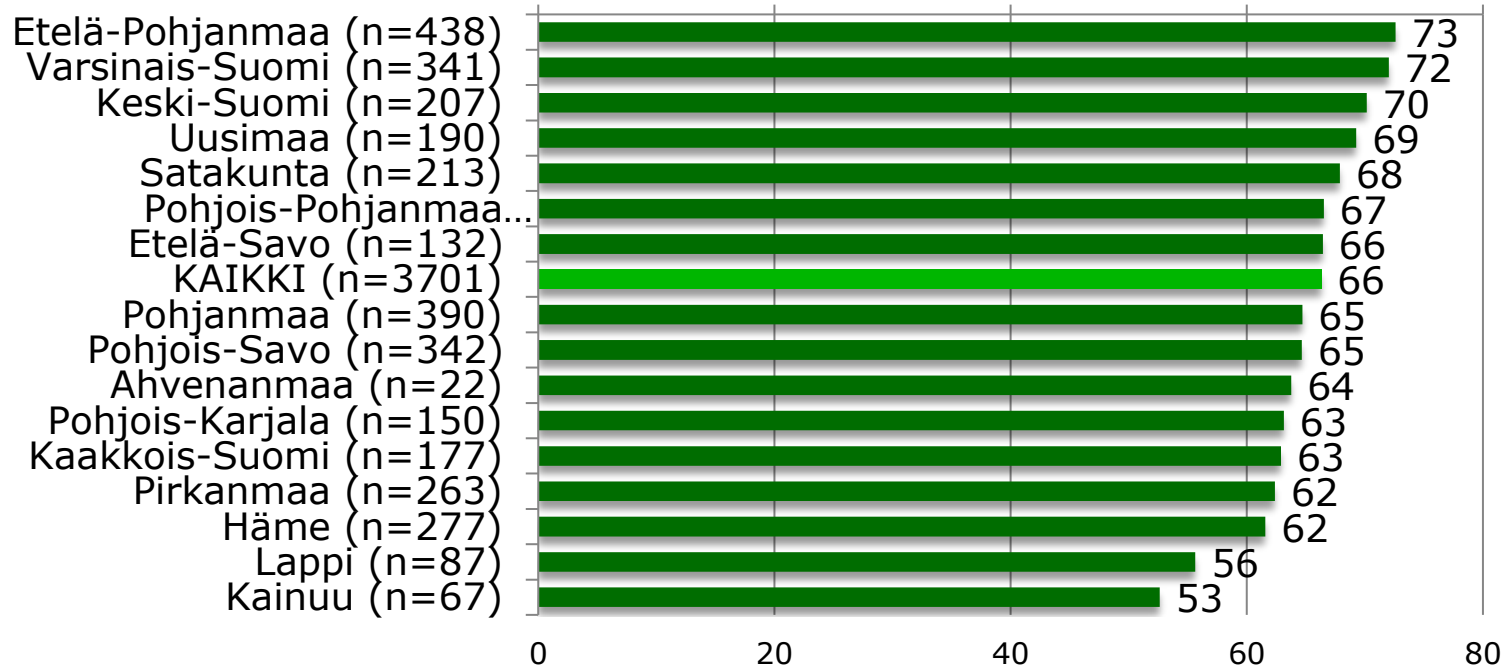
Maatalouden investointipanosten ostohintaindeksi, Tilastokeskus, 2015=100



KUSTANNUSTEN NOUSU



Tilamäärien muutos ELY-keskuksittain 2024 -> 2032, %



Kiitos mielenkiinnosta.

