

YLEISTÄ TIETOA ULOSOTTOMENETTELYSTÄ

Satakunnan ulosottovirasto

Johtava kihlakunnanvouti Kari Filpus

Kihlakunnanulosottomies Evita Nupponen

Pori 22.8.2017 (Yhteistyössä apua maataloille –koulutus)

ULOSOTON VOLYYMIT VUOSITASOLLA (KOKO MAA)

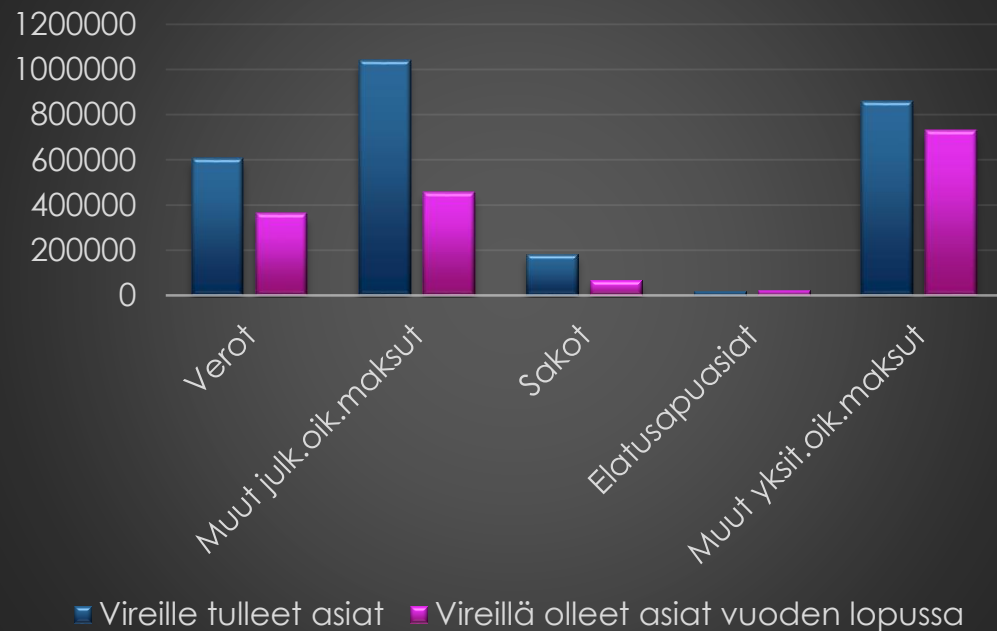
- Ulosottoon saapuu perittäväksi **saatavia** lähes kolmen miljardin euron arvosta
- Ulosotto vastaanottaa käsiteltäväksi noin kolme miljoonaa **ulosottoasiaa**
- Ulosotossa on yli 500 000 eri **velallista** (oikeushenkilöitä n. 10%)
- Tehdään yli 600 000 **ulosmittausta** (noin puolet on toistuvaistulon um:ia)
- Velkojille **tilitetään** ulosotosta noin miljardi euroa

MITÄ ULOSOTTOIMINTA ON ?

- Ulosotto on tärkeä osa oikeuslaitosta ja samalla myös osa toimivaa/tasapainoista yhteiskuntaa
- Ulosotto on tehokasta ja puolueetonta viranomaistoimintaa
 - Huolehtii kansalaisten oikeusturvasta (velkoja, velallinen, sivullinen)
- Ulosotto on lainkäyttöä eli ts. ´lailla säänneltyä toimintaa´
 - Vastaava ulosottomies on päätöksentekijänä itsenäinen lainkäyttäjä
 - Asianosaisten oikeusturvakeinot: oikaisupyyntö, ulosottovalitus, hallintokantelu ja vahingonkorvausvaatimus
- Ulosotto panee täytäntöön tuomioita sekä perii suoraan ulosottokelpoisia maksuja.
 - Ulosotto hoitaa myös muita täytäntöön pantavia velvoitteita.

VUODEN 2016 TILASTOTIETOA (KOKO MAA)

Vuosi 2016 (koko maa)

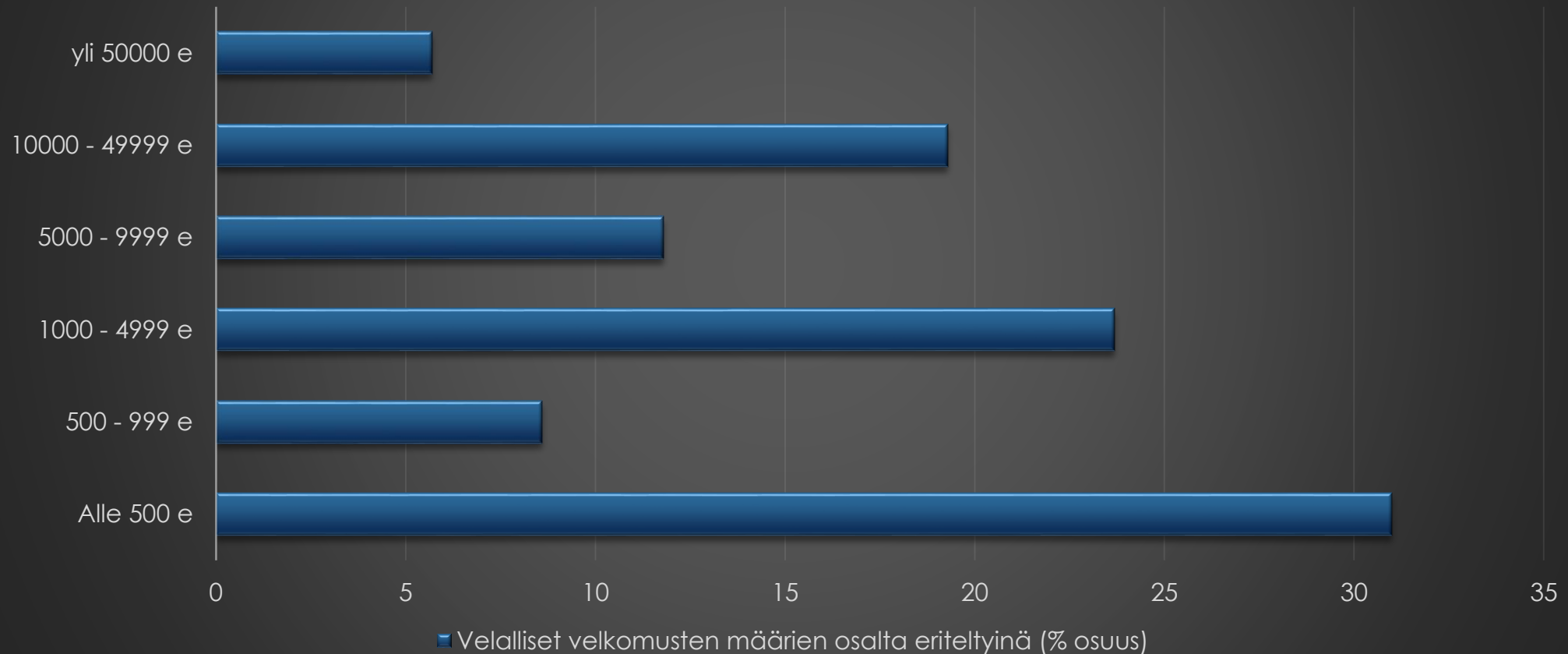


Perittyjen rahasaatavien kertymistavat (koko maa)



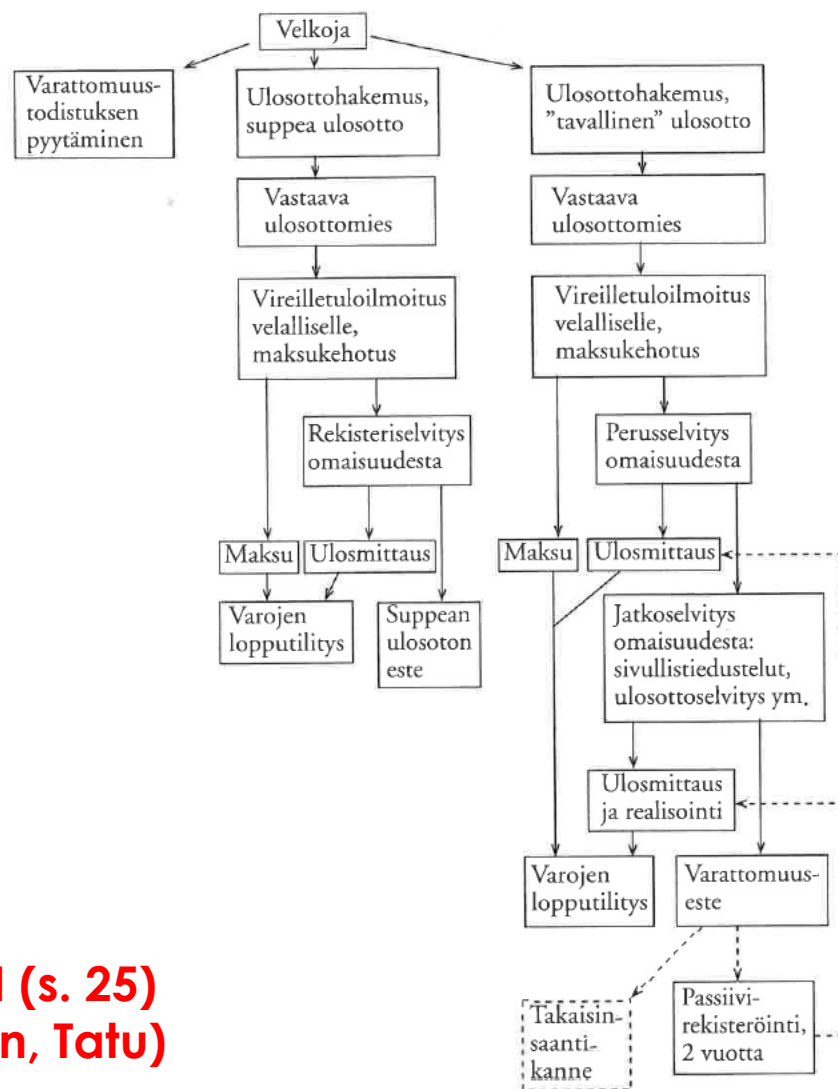
Vuoden 2016 tilastotietoa (koko maa)

Velalliset velkomusten määrien osalta eriteltyinä (% osuus)



SAAMISEN PERINTÄMENETTELY (LYHYESTI)

1. Velkoja toimittaa täytäntöönpanohakemuksen ulosottoon (asian vireilletulo)
 - Normaaliperintä, Suppea perintä, Passiiviperintä
2. Velalliselle lähetetään vireilletuloilmoitus sekä maksukehoitus (eräpäivä)
3. Täytäntöönpanoon ryhdytään pääsääntöisesti eräpäivän jälkeen ja se alkaa yleensä velallisen kokonaistilanteen selvityksellä (tarvittaessa yhteydenotto)
4. Suoritetaan toistuvaistulon tai irtaimen/kiinteän omaisuuden ulosmittaus
 - Ulosmittaus on aina ´ensisijainen´ täytäntöönpanotoimi
 - Vaihtoehtoiset perintäkeinot
5. Mikäli velkomuksiin ei saada rahasuoritusta, toteutetaan velallisen omaisuuden realisointitoimet (mikäli velallisella tällaista omaisuutta on)
 - Mikäli velallinen on varaton, voidaan täytäntöönpano päättää ns. varattomuusesteeseen



**Lähde: Ulosotto-oikeus I (s. 25)
(Linna, Tuula – Leppänen, Tatu)**

KAAVIO: Ulosottomenettelyn päävaiheet

- Vie PDF
- Luo PDF
- Muokkaa PDF-tiedostoa
- Kommentti
- Yhdistä tiedostot
- Järjestä sivut
- Täytä ja allekirjoita
- Lähetä allekirjoitettavaksi
- Lähetä ja seuraa
- Lisää työkaluja

Tallenna ja jaa tiedostoja Document Cloudissa
Lisätietoja

MITÄ TEHDÄ, JOS ASIAT KASAANTUU ULOSOTTOON ?

- Tärkeää on ottaa viipymättä yhteyttä vastaavaan ulosottomieheen
 - Velallisella on aina nimetty vastaava ulosottomies, joka hoitaa keskitetysti kaikki velallisen ulosottoasiat. Vastaava kihlakunnanulosottomies ja hänen yhteystieto on löydettävissä nettisivustolta www.oikeus.fi/ulosotto tai soittamalla ulosoton valtakunnalliseen asiakaspalveluun
- Tärkeää voi olla myös kysyä erilaisista vaihtoehtoista ja aikatauluista asioiden hoitamisessa
 - Velallisella tietyissä tilanteissa osoittamisoikeus ulosmittauksen suhteen
 - Ulosottomiehen tulee lakiin perustuvasti neuvoa ja antaa tietoa asianosaisille (merkityksellisistä seikoista)
 - Ulosotosta on mahdollisuus tilata yleisö-/asianosaisjulkinen todistus

SATAKUNNAN ULOSOTTOVIRASTO

- Toimipaikat:
 - Pori, Rauma, Huittinen ja Kankaanpää
- Esimiehinä toimivien kihlakunnanvoutien vastualueet ja -jako:
 - Joht.kihlakunnanvouti Kari Filpus – Pori
 - Kihlakunnanvouti Pekka Kemppainen – Rauma, Pori
 - Kihlakunnanvouti Tiina Moijanen – Pori, Kankaanpää
 - Kihlakunnanvouti Annukka Muukkonen – Huittinen

YHTEYSTIEDOT

- Puhelin asiakaspalveluun -> 029 56 26600
 - Om ni vill ha **service på svenska**, var så god och ta kontakt med häradsutmätningsmannen Risto Tuomi, tel. 029 56 26608 eller 040 504 6314
- Porin toimipaikka, Valtakatu 12 C (5krs), 28100 PORI
 - avoinna klo 8.00 - 16.15
- Rauman toimipaikka, Aittakarinkatu 21, 26100 RAUMA
 - avoinna klo 8.00 – 15.00
- Huittisten toimipaikka, Kappelikuja 3, 32700 HUITTINEN
 - avoinna klo 9.00 – 15.00
- Kankaanpään toimipaikka, Paasikivenkatu 13, 38700 KANKAANPÄÄ
 - avoinna klo 9.00-10.45 ja 11.45-15.00 15.00